

Luminaire en saillie - Paralume parabolique satiné mat - à rayonnement direct

Boîtier en tôle d'acier, section rectangulaire, embouts en matière synthétique avec raccord intégré pour bande lumineuse; Couleur du boîtier blanc signalisation RAL 9016; Répartition directe de la lumière par paralume parabolique en aluminium anodisé satiné mat à réflexion accrue, pour postes de travail sur écran, $65^\circ < 1000 \text{ cd/m}^2$ complètement anti-éblouissant selon la norme actuelle EN 12464-1, verrouillage automatique, rabattable des deux côtés; aspect continu du paralume en bande lumineuse. Température de couleur blanc neutre (840) à très bonne consistance chromatique et bon rendu des couleurs $Ra=80$; Branchement électrique et de la ligne de commande par bornier de raccordement à 5 pôles avec technique de contacts enfichables. Possibilité de montage sur rail support. Accessoires nécessaires disponibles sur demande.

CARACTÉRISTIQUES

Numéro de commande	65040016660
Numéro EAN	4020863281091
Tarif des douanes	94051190
Marque de certification	IP 20, Classe d'isolation I, PTE $65^\circ < 1000$, ENEC10 VDE, F, Intérieur, CE
Degré de résistance aux chocs IK	IK03
Température ambiante	$t_a 25^\circ\text{C}$
Propriétés particulières	Prêt pour l'IdO
Durée de la garantie	5 Années
Programmes d'aide de l'État	BEG - subvention fédérale pour les bâtiments performants (valable uniquement pour l'Allemagne)

ÉLECTROTECHNIQUE

Ballast	Pilote électronique DALI2 (1 pièce)
Puissance du système	21W
Tension secteur	230V/50Hz
Disjoncteur (courant de appel)	17 unités/B10, 28 unités/B16, 29 unités/C10, 47 unités/C16
Classe de efficacité énergétique/Source de lumière	C

ÉCLAIRAGISME

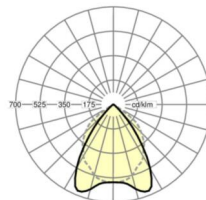
Équipement	LED, Rendu des couleurs/Température de couleur $CRI \geq 80$ / 4000K
Tolérance de localisation chromatique (MacAdam)	3SDCM
Flux lumineux nominal	3100lm
Longévité des sources LED	50000h L80/B10 (T_q 25°C)
Efficacité lumineuse du luminaire	147lm/W
UGR trans./long.	15.3 / 18.9

MÉCANIQUE

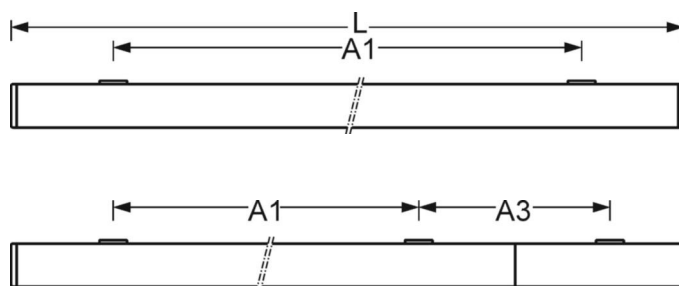
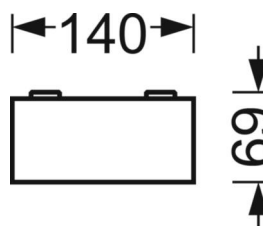
Couleur du boîtier	blanc signalisation RAL 9016
Cotes (Long.xLarg.xH/DxH)	1188mm x 140mm x 69mm
Poids (net)	4.05kg
Kabeleinführung KE (X/Y)	75mm/-41mm
Type de montage	Montage individuel en saillie au plafond, Montage en saillie au plafond de la bande lumineuse, Montage sur rail support

LIEN PROFOND

<https://www.regiolux.de/fr/article/65040016660>



Référence	LED 3100lm 840
η_{LB}	100 %
$\Phi_{\downarrow/\uparrow}$	100 % / 0 %
UGR trans./long.	15.3 / 18.9
BAP	$65^\circ < 1000\text{cd/m}^2$



Dimensions

L	1188 mm	Longueur
B	140 mm	Largeur
H	69 mm	Hauteur
A1	800 mm	Écart de fixation montage individuel
A3	376 mm	Écart de fixation entre les luminaires agencés en bande lumineuse
X	75 mm	Écart entrée de câbles - centre du luminaire sur l'axe X (longitudinal)
Y	-41 mm	Écart entrée de câbles - centre du luminaire sur l'axe Y (transversal)